

O presente documento ofrece información sobre as retribucións, cadro e efectivos de persoal de Retegal requirida no artigo 10 da Lei 1/2016, do 18 de xaneiro de transparencia e bo goberno:

1. Sistema retributivo referido a todo o persoal de Redes de Telecomunicación Galegas Retegal, S.A. (en adiante Retegal), incluído equipo directivo: retribución bruta e gráfico estatístico.
2. Organigrama.
3. Cadro de persoal.
4. Representación sindical en Retegal.

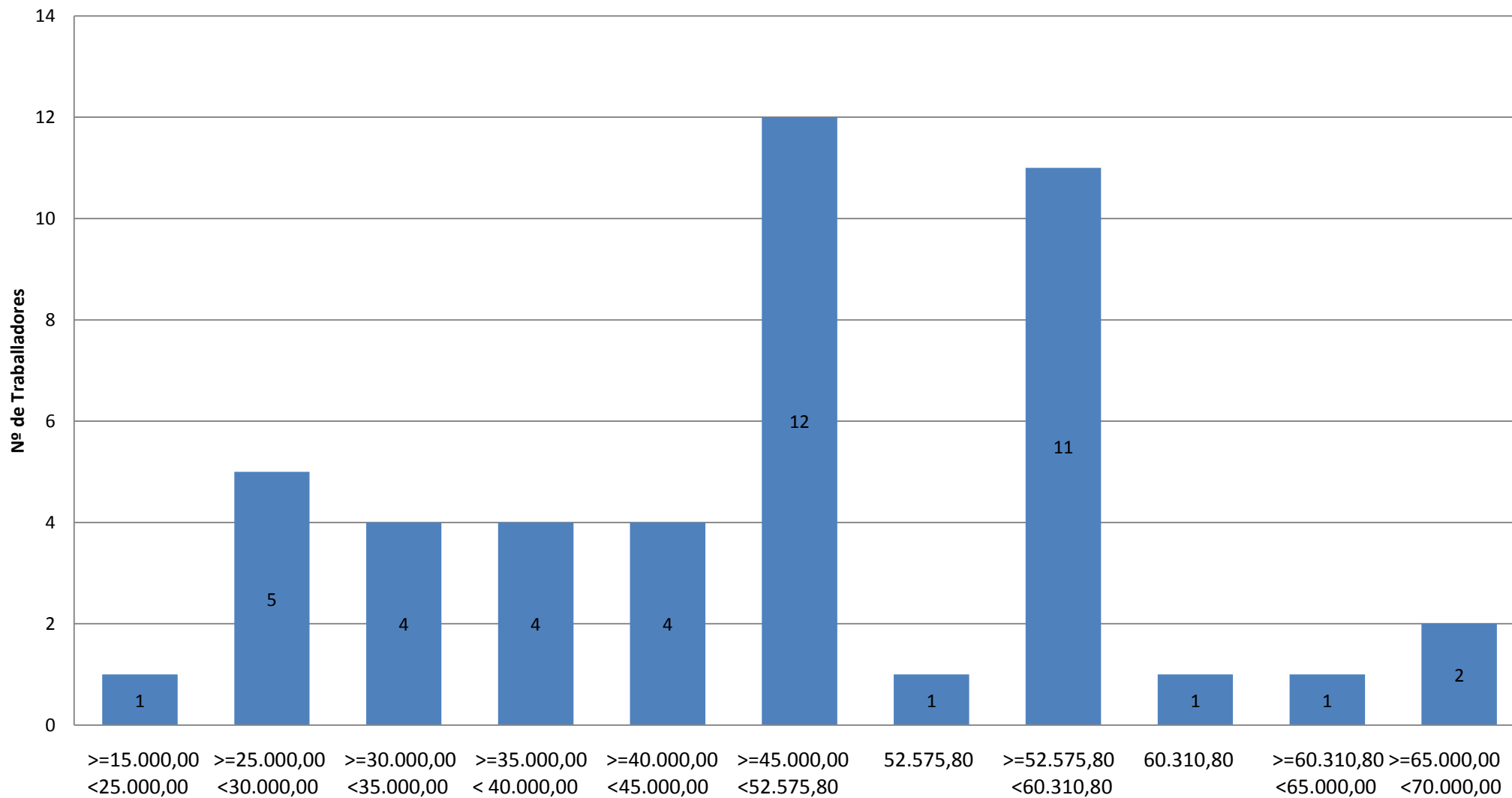
Todos os datos do informe correspóndense co presupostado para o ano 2018. Inclúe, aos efectos de utilidade estatística, as persoas que traballan a xornada completa e que cotizan á Seguridade Social durante todo o exercicio.

1. Sistema retributivo referido a todo o persoal de Retegal incluído o equipo directivo (Ilustración 1):
  - a. Total Persoas: 46
  - b. Retribución anual bruta media: 46.365,20 €
  - c. Rango salarios brutos: 18.090,55 € - 67.094,27 €
  - d. Retribución total bruta Director Xerente: 52.570,85 €
  - e. Retribución total bruta Director Técnico: 60.310,80 €
  - f. Número de persoal directivo: 2

O cadro de persoal medio de Retegal, presupostado para o ano 2018, é de 46 persoas e conta cun orzamento total anual de 2.992.590,00 €. Neste orzamento atópanse incluídos os gastos de persoal fixo, gastos de persoal temporal e/ou eventual, a estimación orzamentada para a realización de gardas, nocturnidade, axudas de custa, etc., e todos os gastos sociais.

As contías económicas que se reflicten inclúen todos os conceptos do sistema retributivo contemplados en nómina: soldo base, antigüidade e complementos estipulados no Convenio Colectivo (responsabilidade, flexibilidade, instalacións especiais, etc.), agás as partes variables (gardas, nocturnidade, axudas de custa, etc.) para as que existe partida orzamentaria independente e incluída no orzamento total. Os/as empregados/as que traballan a tempo parcial perciben a retribución proporcional correspondente.

### Rango de Salarios



2. Organigrama (Ilustración 2):

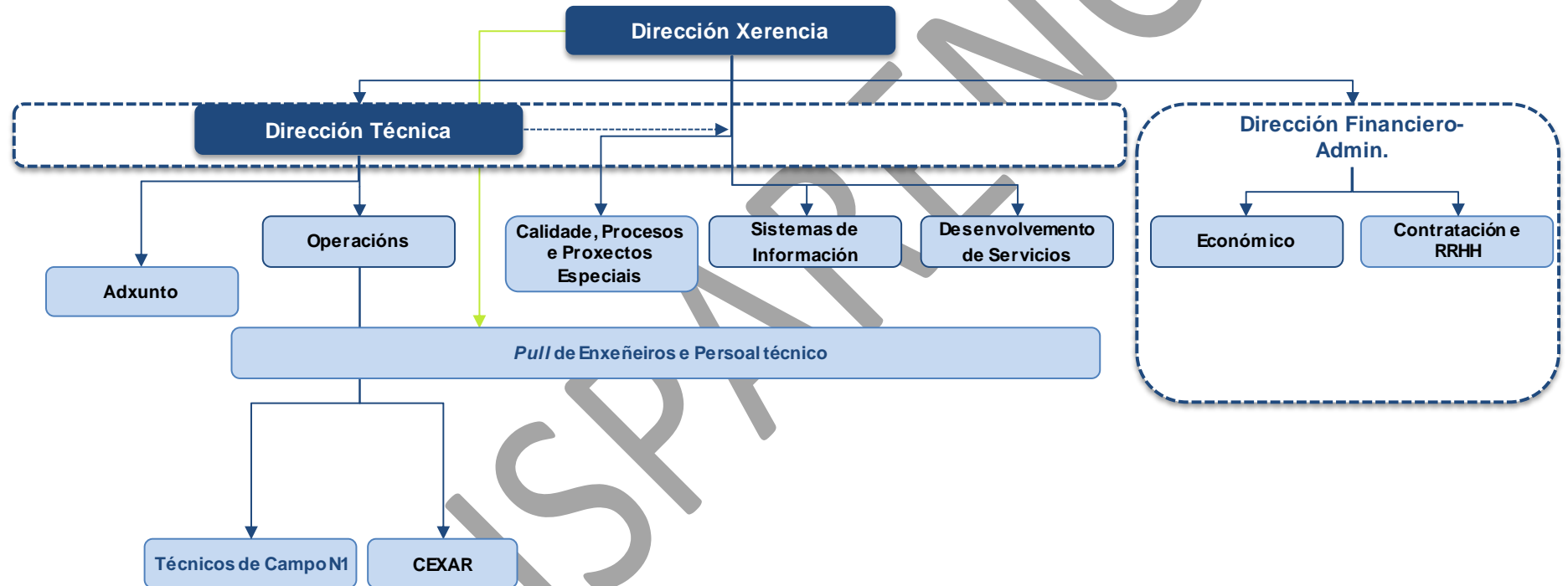


Ilustración 1 - Organigrama Retegal

3. Cadro de persoal:

Categoría	Número
Director Xerente	1
Director Técnico	1
Técnico Xestión de Rede	1
Enxeñeiro Superior de Telecomunicacións	5
Licenciado en Físicas	1
Enxeñeiro Técnico de Telecomunicacións	2
Oficial Técnico Electrónico	9
Técnico Electrónico	11
Oficial de Comunicacións	6
Técnico de Telecomunicacións	1
Técnico de Informática	1
Auxiliar Técnico Comunicacións	2
Oficial Administrativo	2
Técnico de Administración	1
Auxiliar Administración	1
Ordenanza Conductor	1
<b>TOTAL</b>	<b>46</b>

4. Representación sindical en Retegal:

Delegado de persoal	Organización Sindical	Crédito horario máximo
Delegado 1	CIG	15 horas/mes
Delegado 2	UGT	15 horas/mes
Delegado 3	UGT	15 horas/mes

Custe total máximo delegados: 1.731,99 €/mes referido ao ano 2018.